

# Perspektive Beruf und Arbeit

(anerkannte Eingliederungsmaßnahme nach § 45 SGB III)

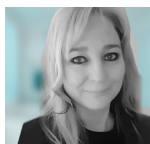
Nächster Starttermin:

**individueller Einstieg**

Maßnahmenummer:

-

## Ansprechpartner



Yvonne Freyhof  
Tel.: 030 557429-0  
Fax: 030 814576859  
E-Mail: kontakt@qeu.de

## Schulungsort



Wolfener Str. 32/34  
12681 Berlin, Haus O  
Tel.: 030 557429-51  
Fax: 030 814576859  
E-Mail: kontakt@qeu.de



Marzahner Str. 34  
13053 Berlin  
Tel.: 030 39509955  
Fax: 030 39509956  
E-Mail: kontakt@qeu.de



QE&U gGmbH  
Herzbergstraße 33/34  
10365 Berlin

Tel.: +49 30 557429-0  
Fax: +49 30 5597514  
E-Mail: info@qeu.de  
Web: www.qeu.de

Ziel ist eine umfassende Berufsorientierung mit Standort- und Arbeitsmarktanalyse und anschließendem Werkstattdurchlauf zur Feststellung handwerklichen Potenzials.

**Zertifiziert nach AZAV.**

## Zielgruppe

Personen Leistungsbezug von ALG I & ALG II ohne Zielberuf

## Voraussetzungen

Interesse an handwerklichen Berufen

## Inhalte

Einzelcoaching:

- Standortanalyse, Potenzialanalyse, Kompetenzfeststellung

Werkstattdurchlauf:

- Maler/Lackierer, Holz-, Metallbearbeitung, Elektro

## Maßnahmedauer

160 UE (4 Wochen)

## Unterrichtszeiten

Mo. - Do.: 07:30 bis 14:45 Uhr

Fr.: 07:30 bis 13:30 Uhr

## Teilnehmerzahl

1 Teilnehmer/-in

## Finanzierung

Interessenten/-innen können bei entsprechend erfüllten Voraussetzungen nach dem SGB mit Aktivierungs- und Vermittlungsgutschein gefördert werden. Nähere Informationen erteilen die Agenturen für Arbeit, Jobcenter und andere Förderstellen.

## Zertifikat/Abschluss

Teilnahmebescheinigung