

# Berufsorientierung und Coaching

(anerkannte Eingliederungsmaßnahme nach § 45 SGB III)

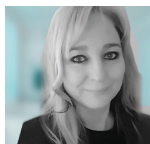
Nächster Starttermin:

**Beginn nach Absprache**

Maßnahmenummer:

**962/4/20**

## Ansprechpartner



Yvonne Freyhof  
Tel.: 030 557429-0  
Fax: 030 814576859  
E-Mail: kontakt@qeu.de

## Schulungsorte



Herzbergstraße 33/34  
10365 Berlin  
Tel.: 030 557429-51/-0  
Fax: 030 55742959  
E-Mail: kontakt@qeu.de

Groß-Berliner amm 80  
12487 Berlin  
Tel.: 030 20969933-1  
E-Mail: kontakt@qeu.de



Wolfener Str. 32/34  
12681 Berlin, Haus O  
Tel.: 030 557429-51  
Fax: 030 814576859  
E-Mail: kontakt@qeu.de



QE&U gGmbH  
Herzbergstraße 33/34  
10365 Berlin

Tel.: +49 30 557429-0  
Fax: +49 30 5597514  
E-Mail: kontakt@qeu.de  
Web: www.qeu.de

Ziel ist eine umfangreiche Standortanalyse und Evaluierung der beruflichen Möglichkeiten für eine erfolgreiche Bewerbungsstrategie.

## Zertifiziert nach AZAV.

## Zielgruppe

Interessenten im Leistungsbezug von ALG I & ALG II

## Voraussetzungen

keine

## Inhalte

- Persönliche Standortbestimmung
- Kompetenzfeststellung, Potenzialanalyse
- Berufsorientierung, Aktualisierung der Bewerbungsunterlagen

## Maßnahmedauer

6 Wochen, 60 UE in Teilzeit

## Unterrichtszeiten

zwei Termine je Woche, individuelle Absprache

## Teilnehmerzahl

1 Teilnehmer/-in

## Finanzierung

Interessenten/-innen können bei entsprechend erfüllten Voraussetzungen nach dem SGB mit Aktivierungs- und Vermittlungsgutschein gefördert werden. Nähere Informationen erteilen die Agenturen für Arbeit, Jobcenter und andere Förderstellen.

## Zertifikat/Abschluss

Teilnahmebescheinigung